

WELCOME

Analyst Meeting No. 2/2010

THAI STANLEY ELECTRIC PUBLIC COMPANY LIMITED

The completely integrated manufacturer of world class automotive lighting

The Operation Result 2009

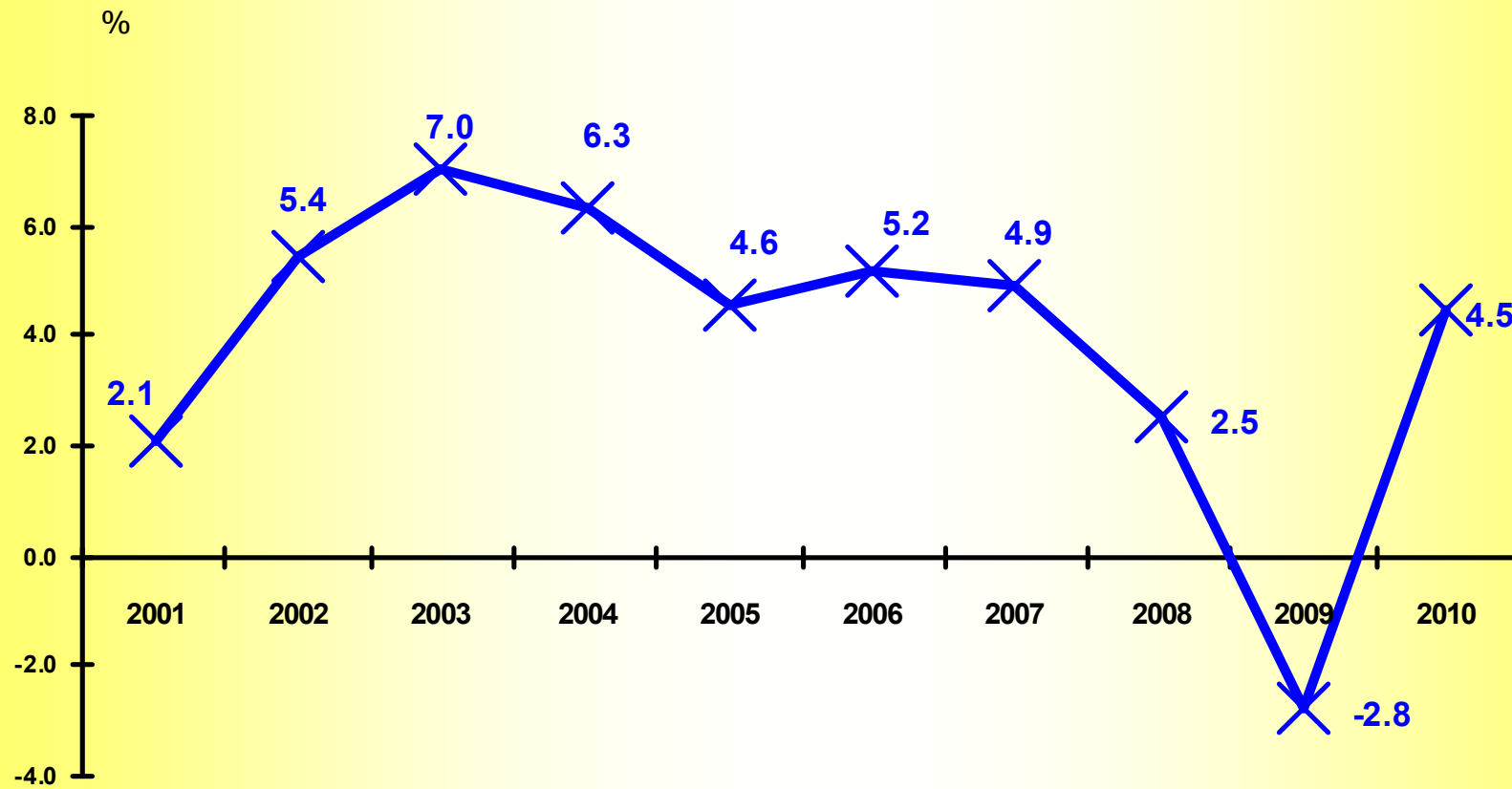
Apichart Leeissaranukul

May 31, 2010

Agenda

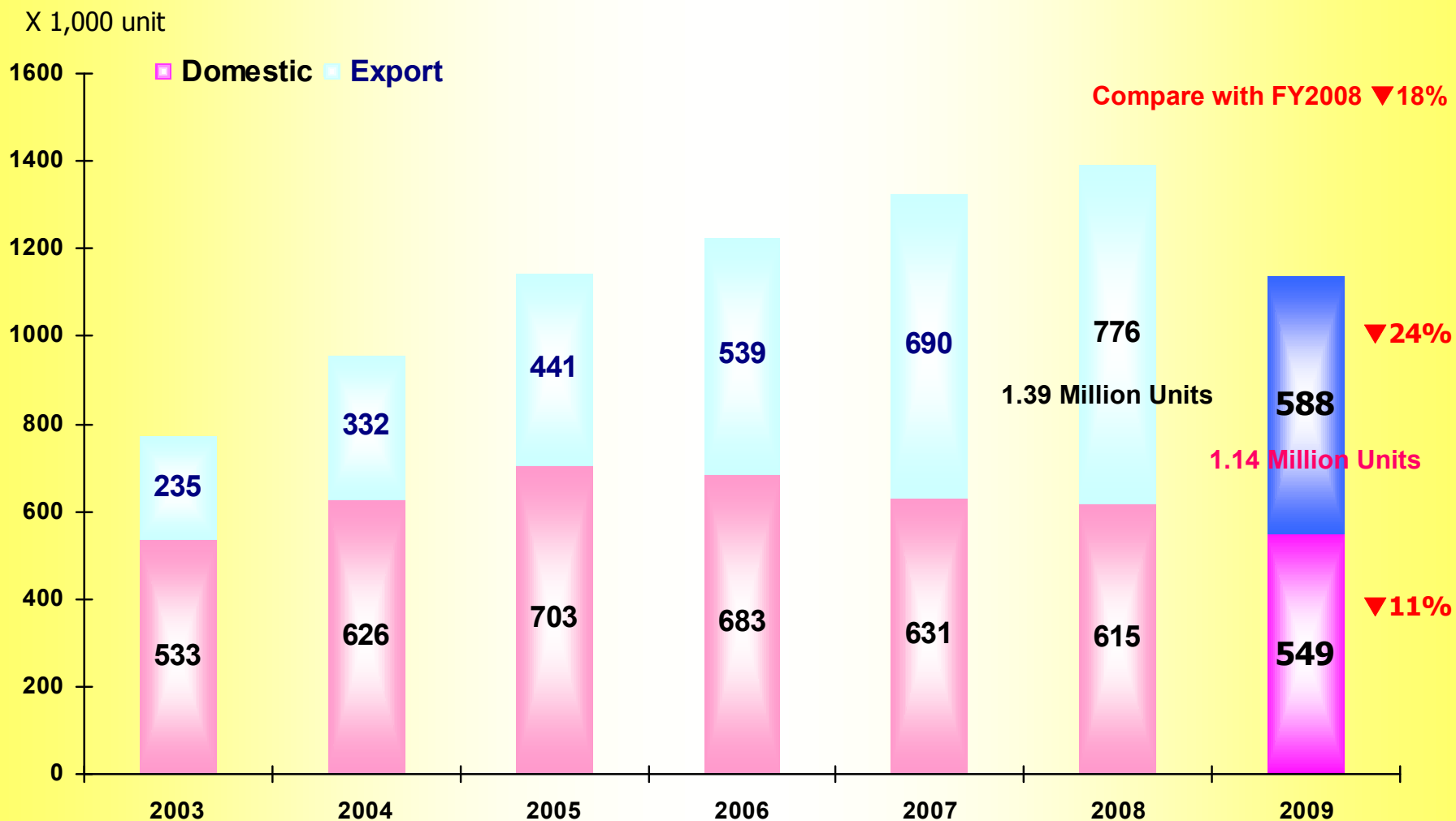
- 1. Business Report 2009**
- 2. The Fiscal Year 2009 Financial Statement**
- 3. New Product**

GDP Growth (2001 – 2009)



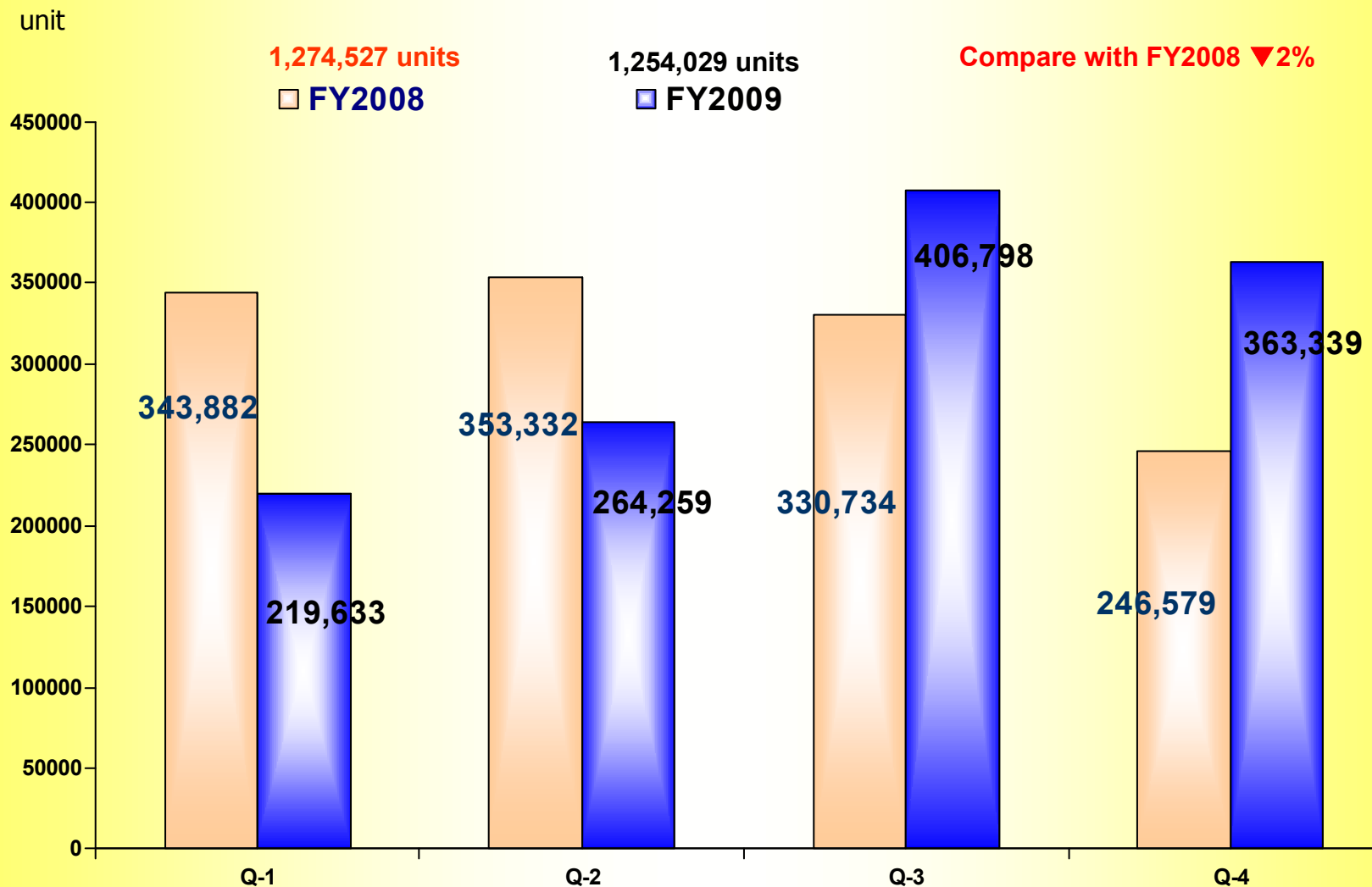
Source: The Ministry of Finance

4W Market Sale (Domestic & Export) (2003 - 2009)



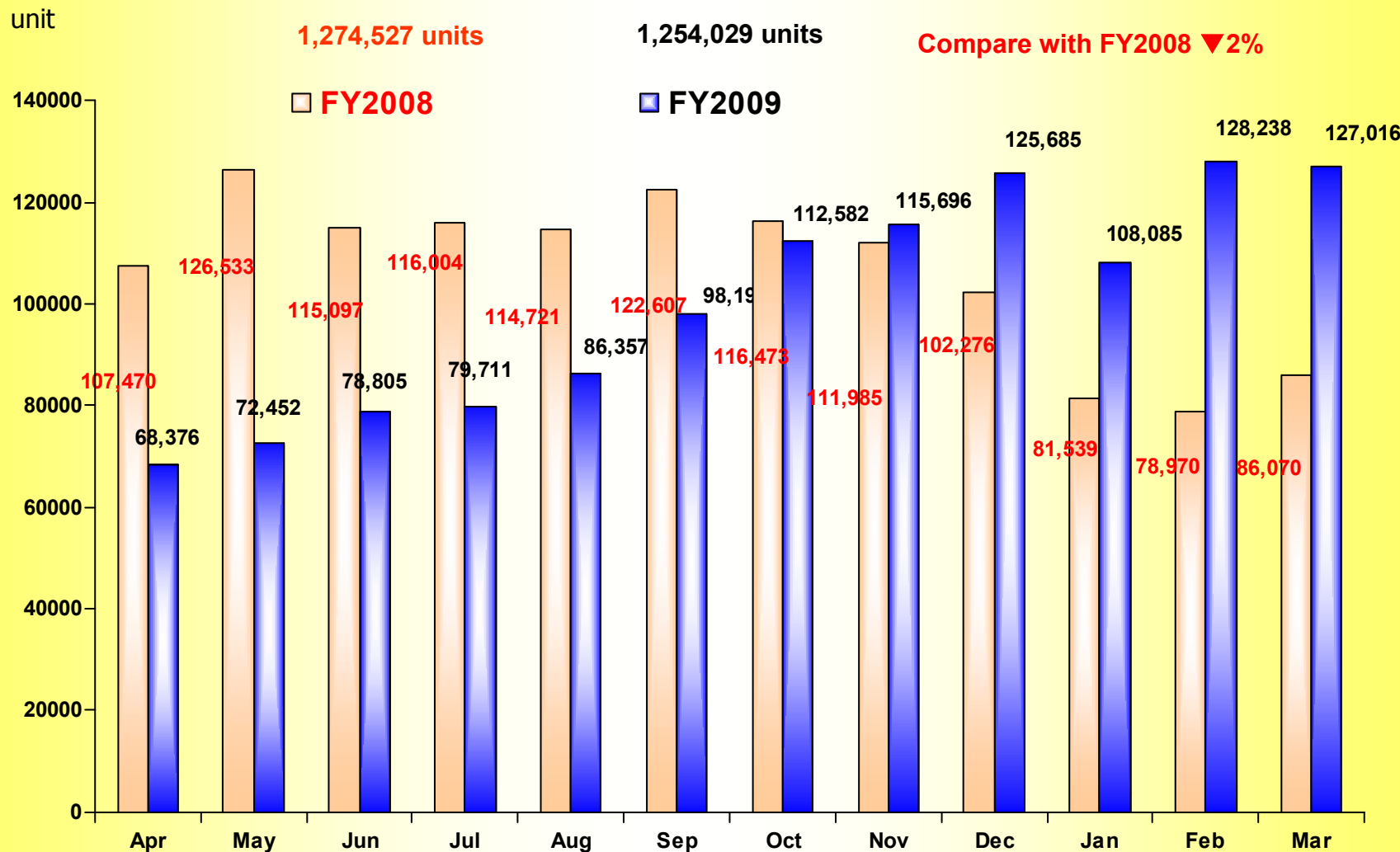
Source: Thailand Automotive Institute

4W Market Sales Q'ty (Domestic & Export) (FY2008 - FY2009 by Quarterly)



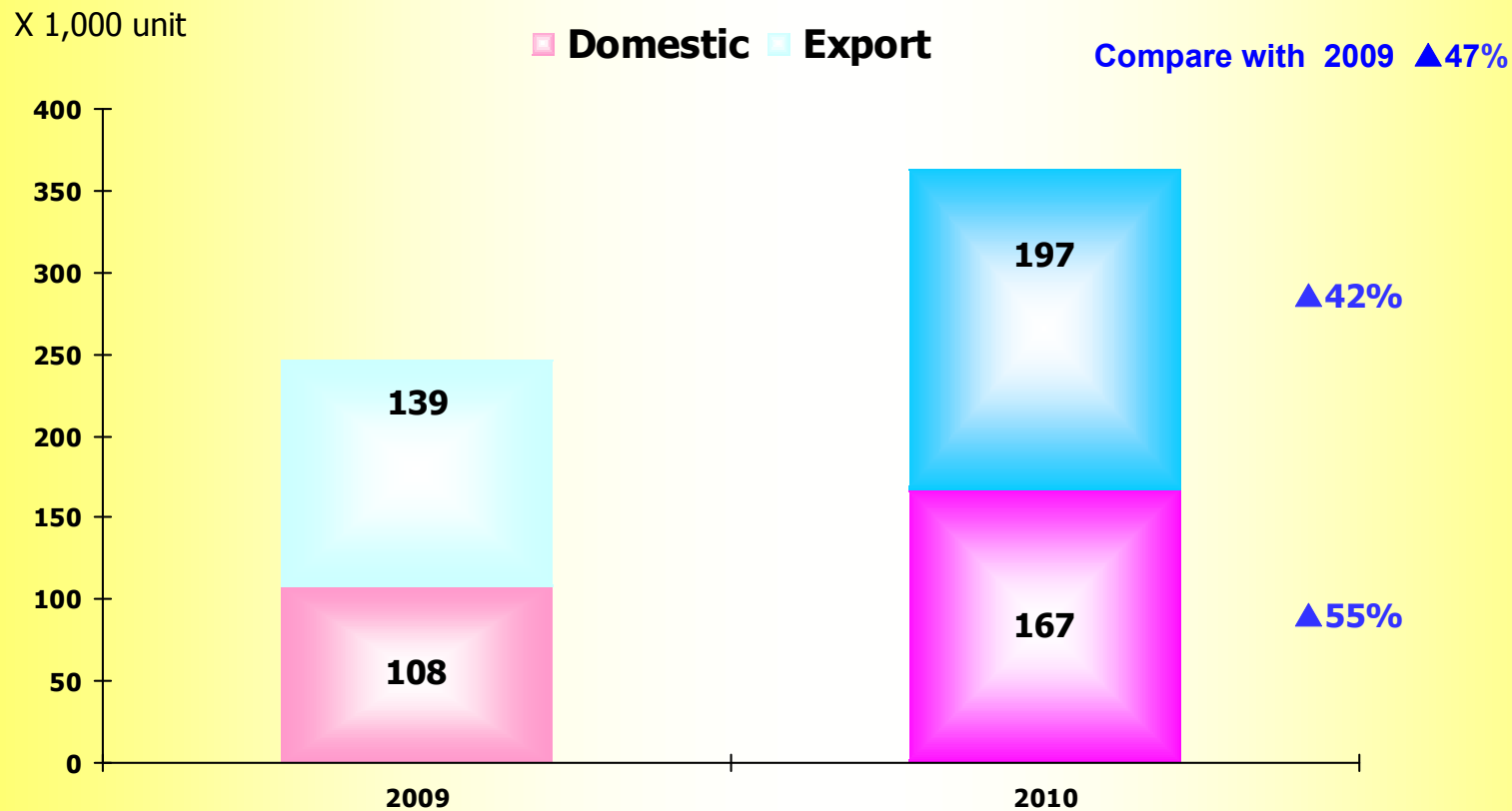
Source: Thailand Automotive Institute

4W Market Sales Q'ty (Domestic & Export) (FY2008 - FY2009 by Monthly)



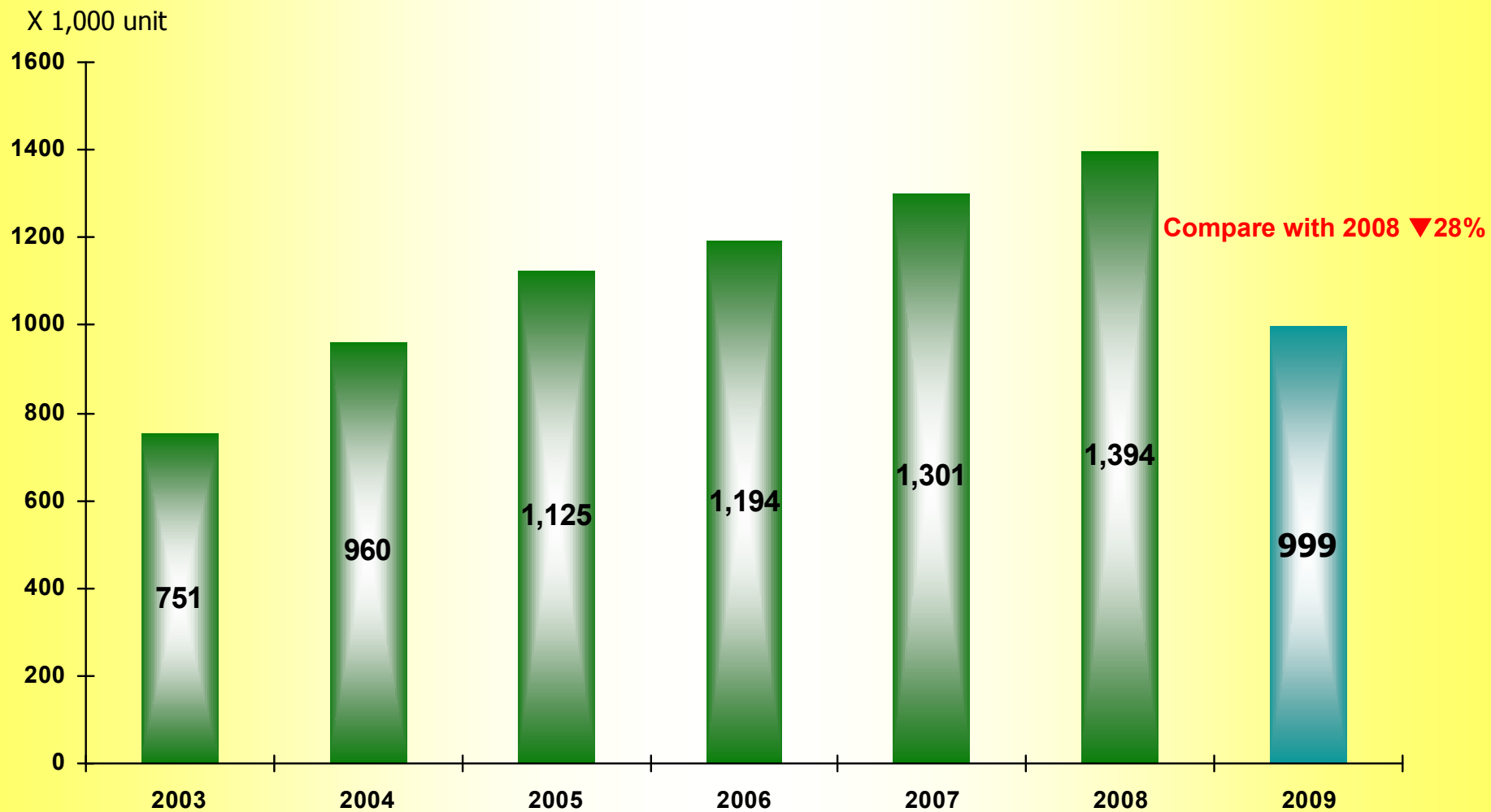
Source: Thailand Automotive Institute

4W Market Sale 2010 (January – March) Domestic & Export



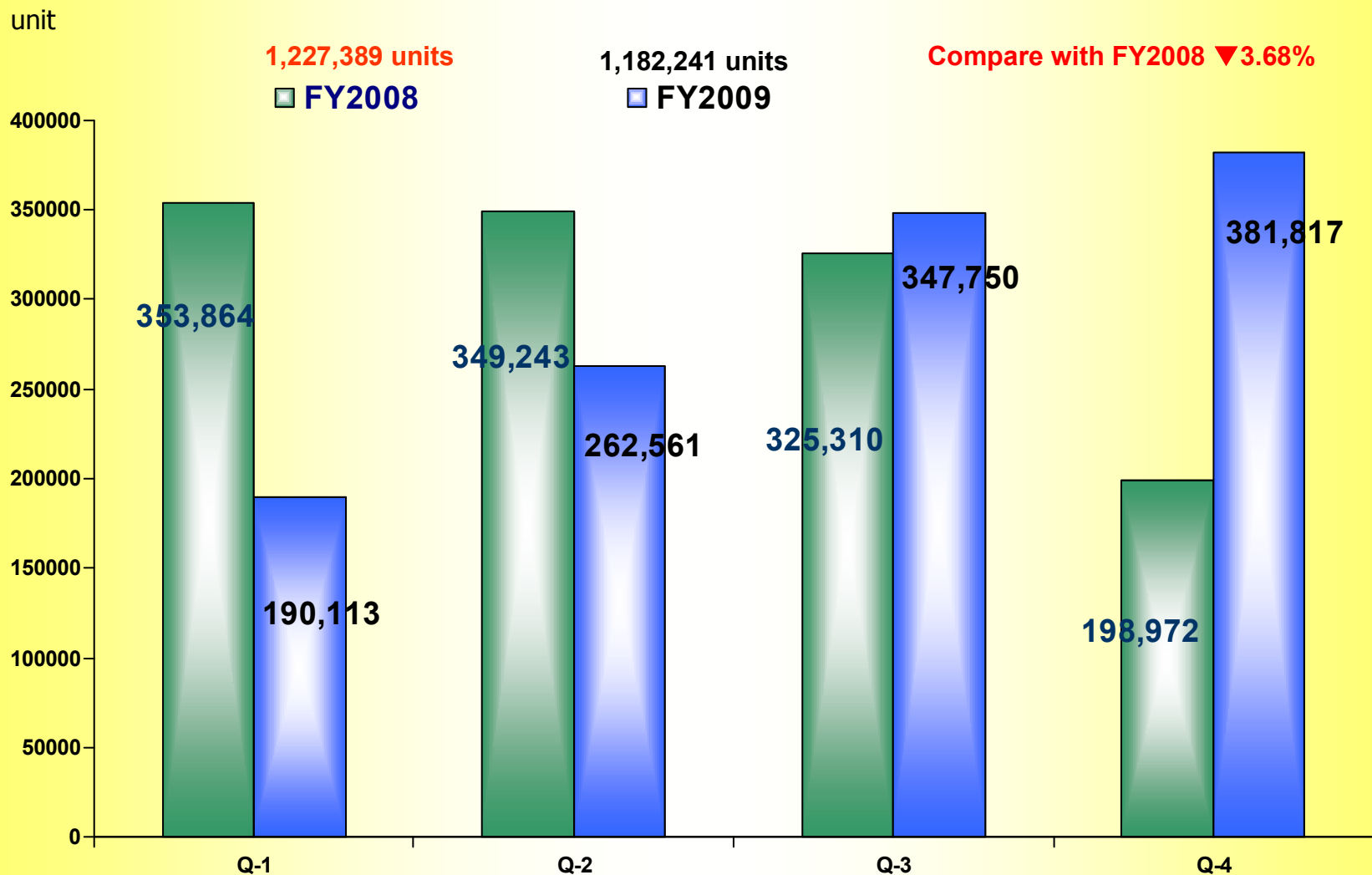
Source: Thailand Automotive Institute

4W Productions (2003 – 2009)



Source: Thailand Automotive Institute

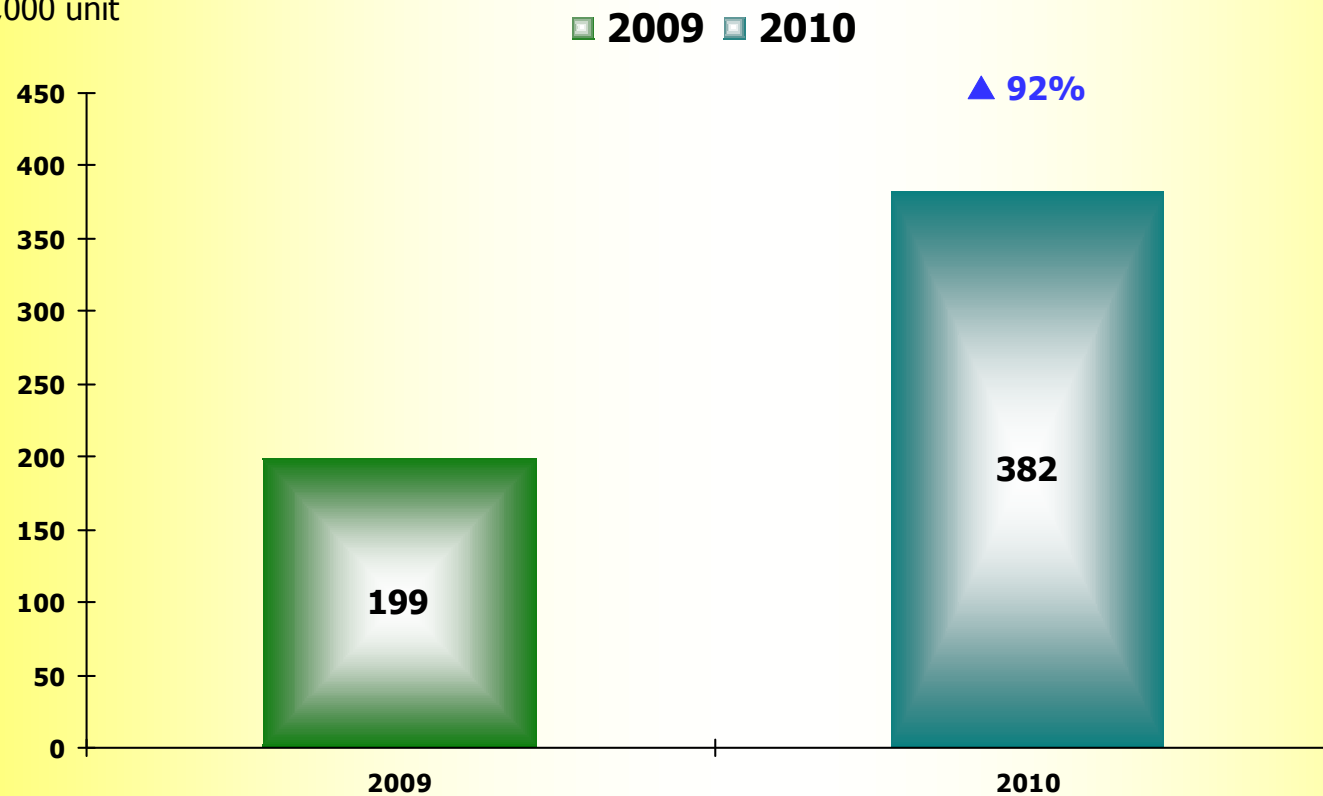
4W Production (FY2008 - FY2009 by Quarterly)



Source: Thailand Automotive Institute

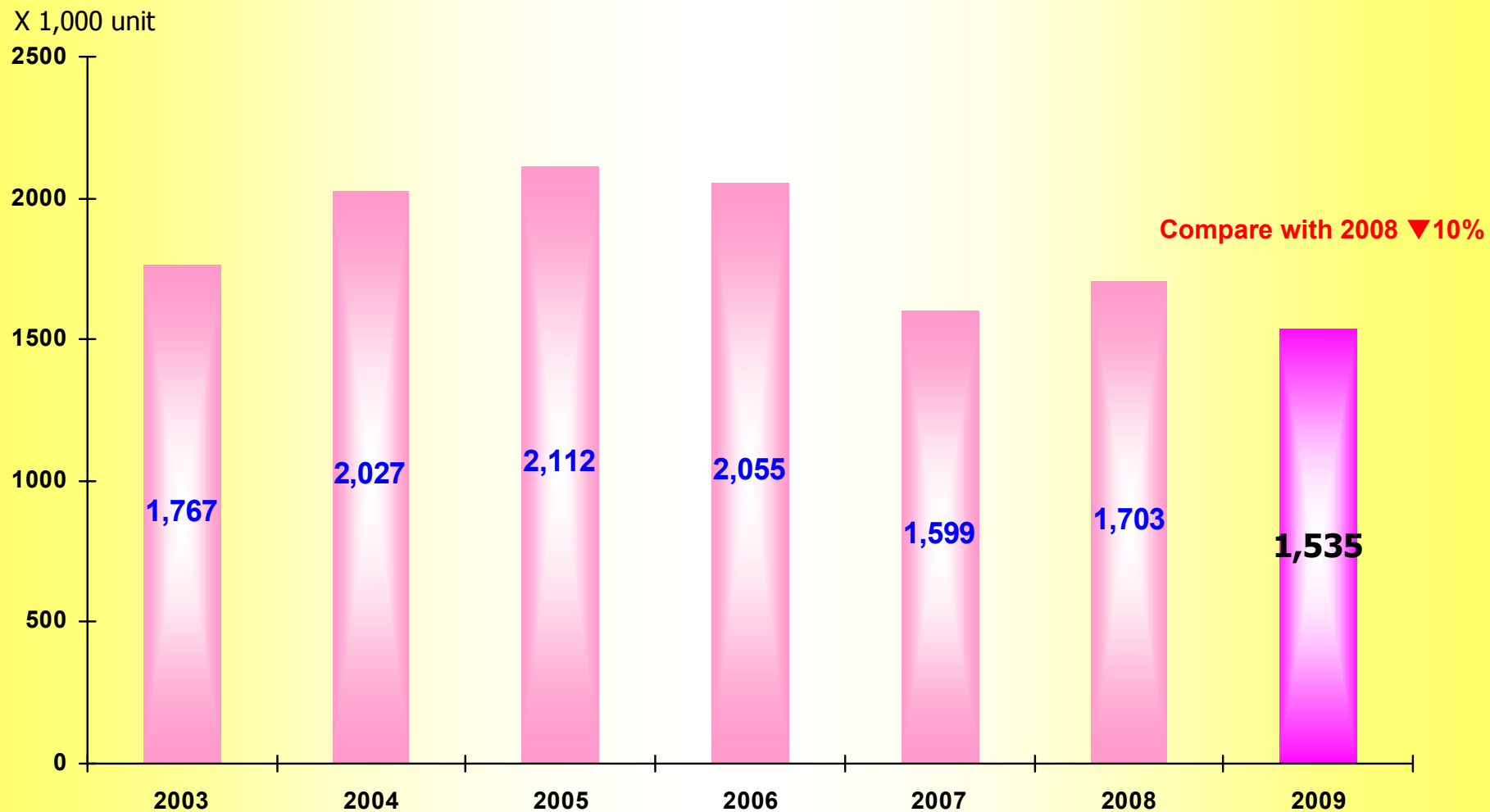
4W Productions 2010 (January – March)

X 1,000 unit



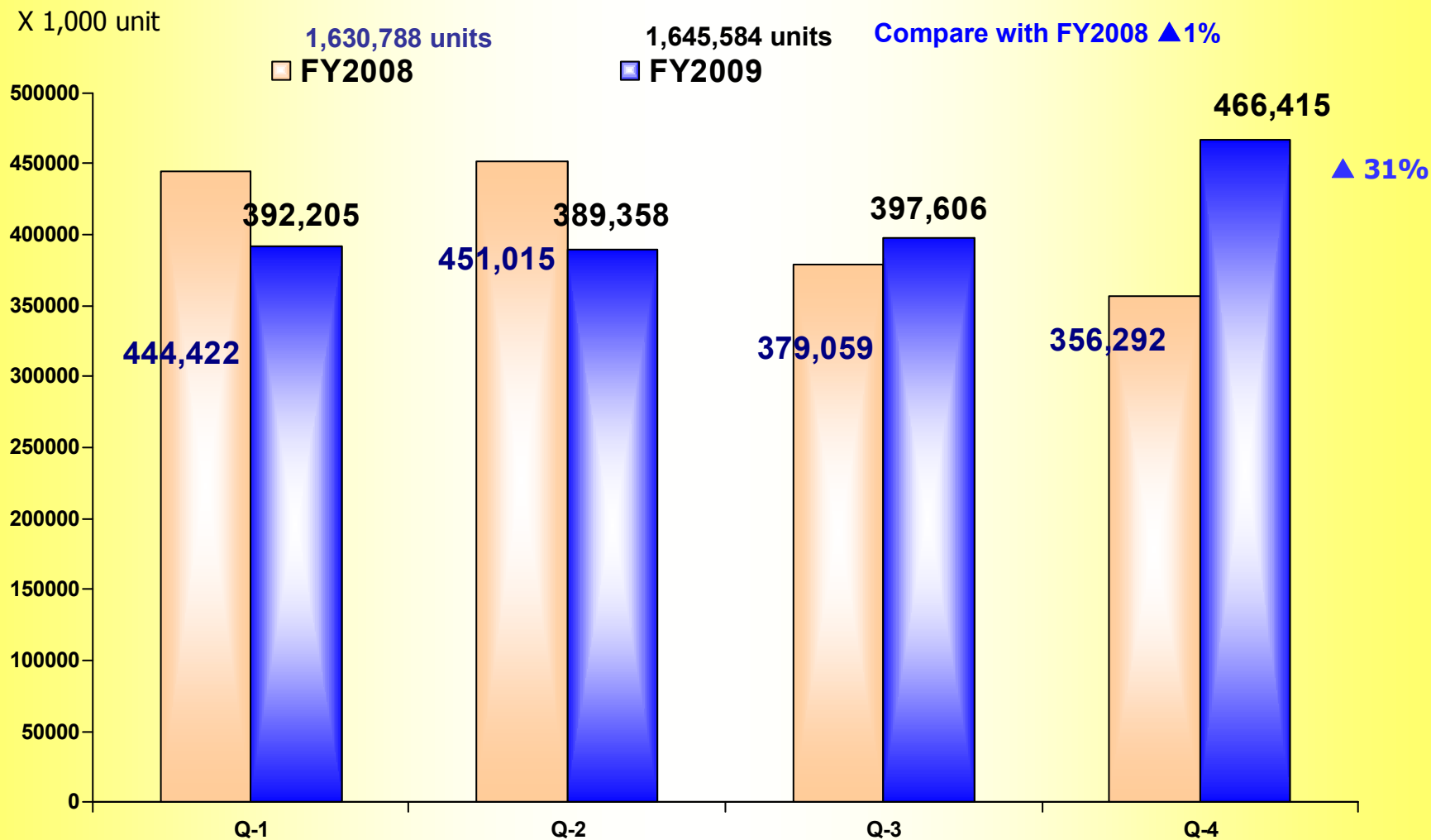
Source: Thailand Automotive Institute

2W Market Sale (2003 – 2009)



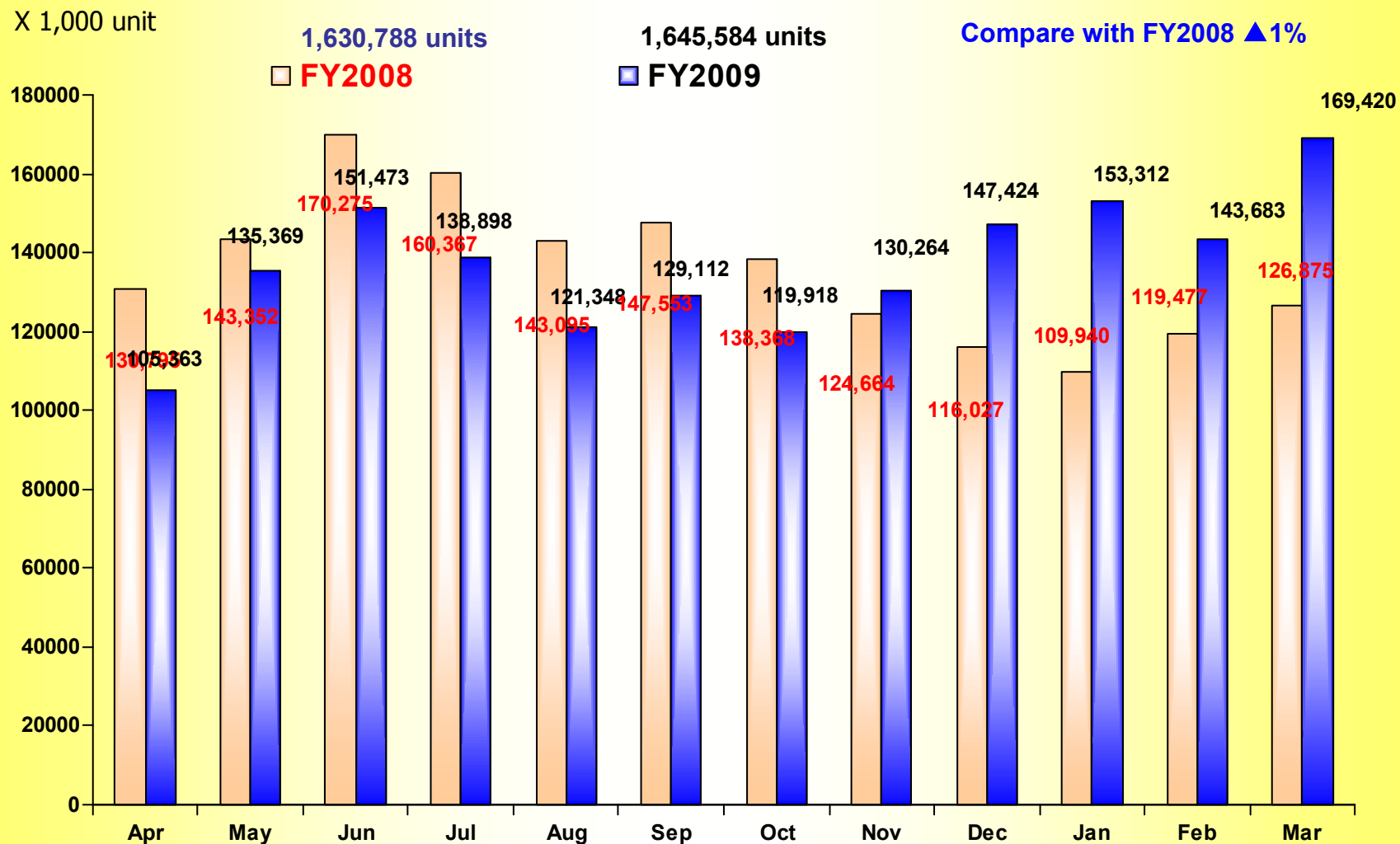
Source: Thailand Automotive Institute

2W Market Sales Q'ty (FY2008 - FY2009 by Quarterly)



Source: Thailand Automotive Institute

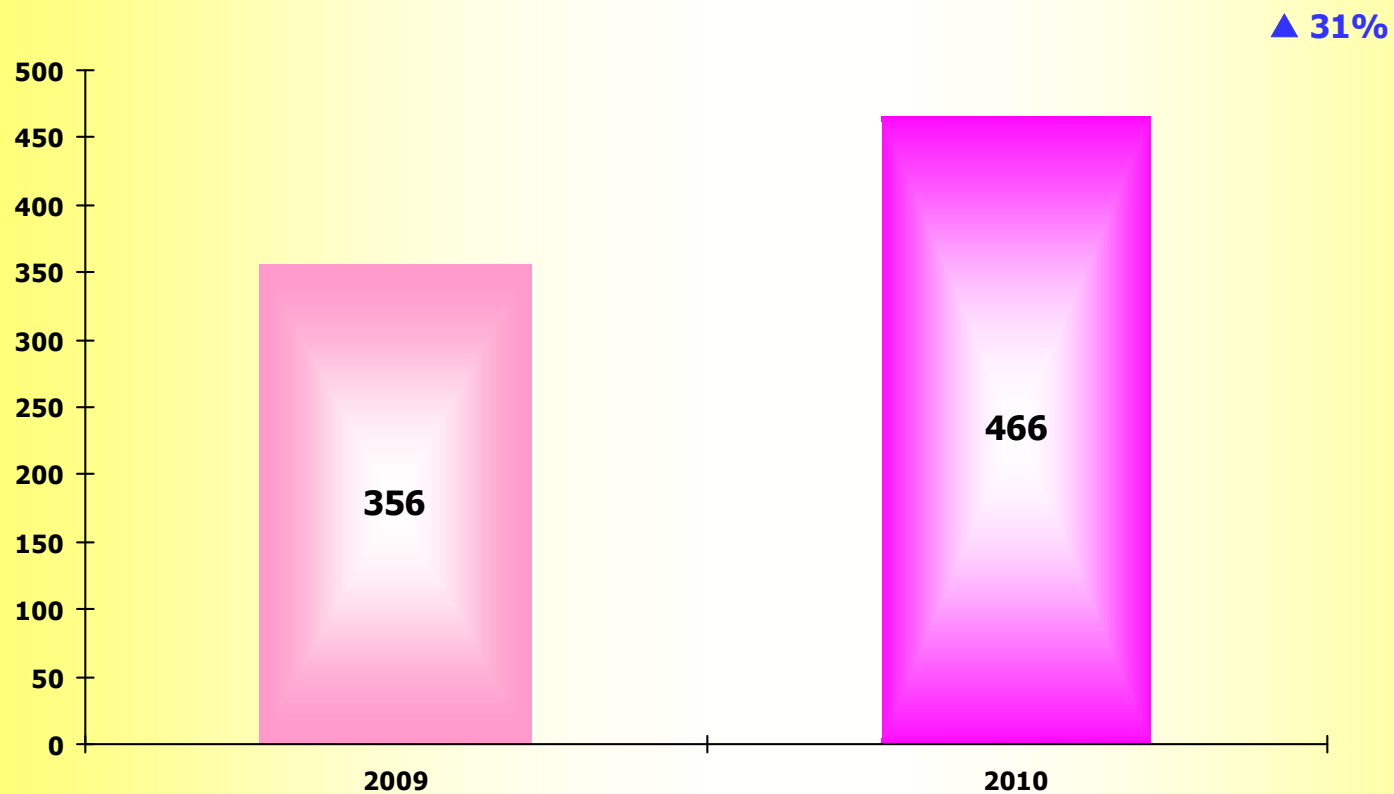
2W Market Sales Q'ty (FY2008 - FY2009 by Monthly)



Source: Thailand Automotive Institute

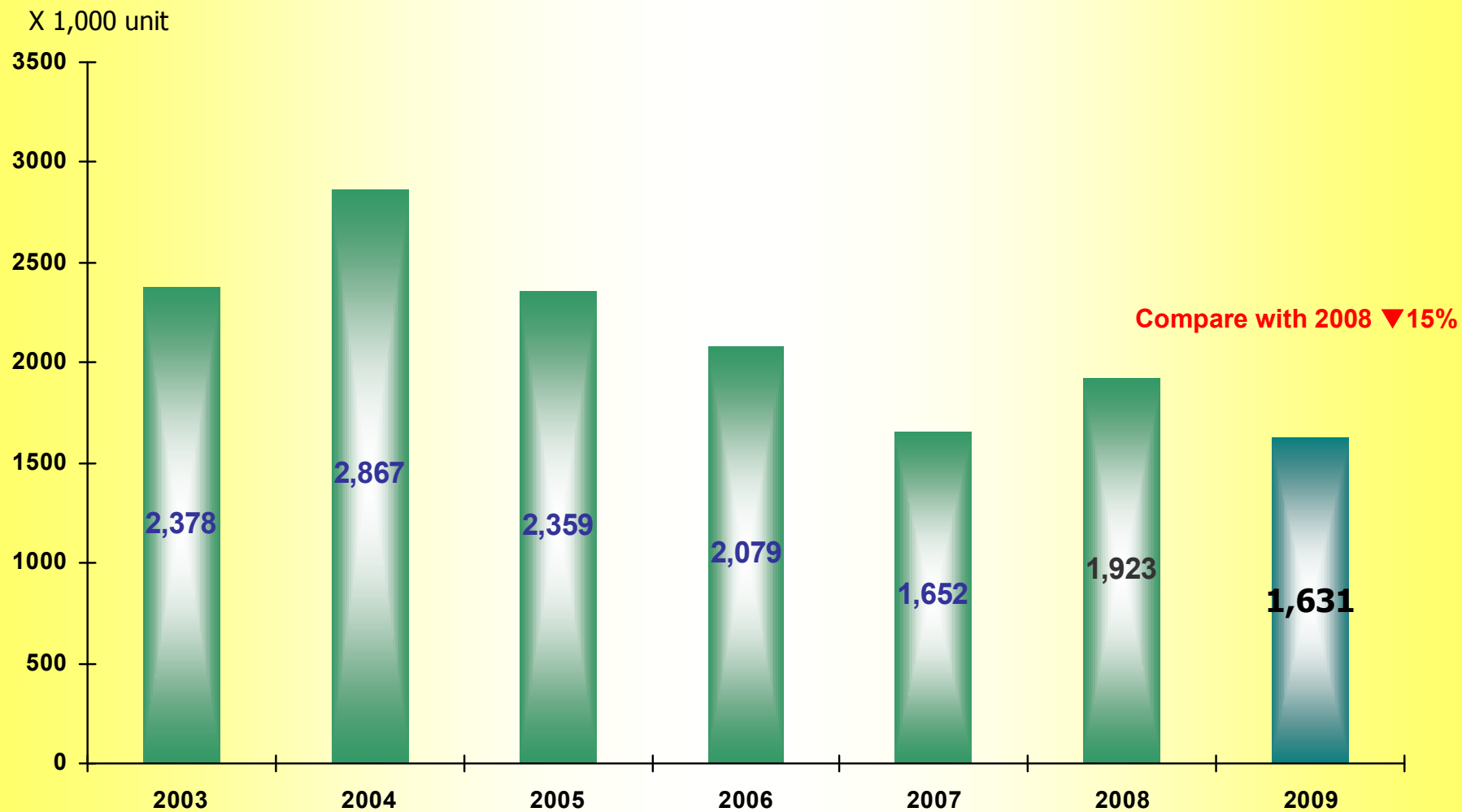
2W Market Sales 2010 - Domestic (January – March)

X 1,000 unit



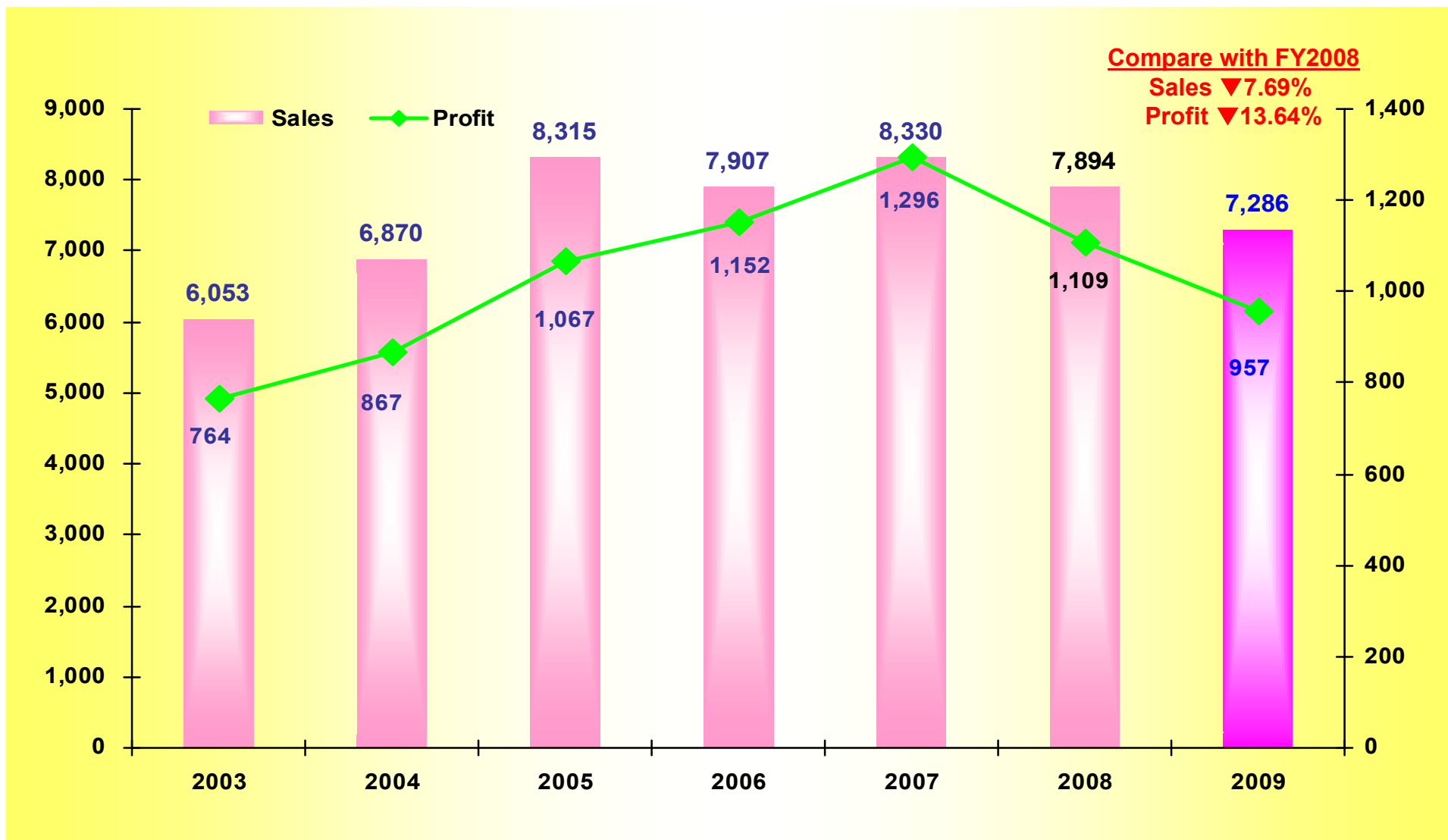
Source: Thailand Automotive Institute

2W Productions (2003 – 2009)



Source: Thailand Automotive Institute

THS Business Result (FY2003 – FY2009) (Sales & Net Profit)



Operating Income

Unit: Thousand baht

	Fiscal year 2009 (Apr 2009-Mar 2010)		Fiscal year 2008 (Apr 2008-Mar 2009)		Change
	amount	ratio	amount	ratio	
Auto bulb plant	583,675	8.01%	547,141	6.93%	6.68%
Automotive lamp plant	6,300,577	86.47%	6,847,828	86.75%	(7.99%)
Die & mold plant & R&D	402,114	5.52%	498,769	6.32%	(19.38%)
Total	7,286,366	100.0%	7,893,738	100.0%	(7.69%)

Capital expenditures

Unit: Million baht

	Fiscal year 2009 (Apr 2009 - Mar 2010)	Fiscal year 2008 (Apr 2008 - Mar 2009)	Change
	amount	amount	
Land	111.76	-	100.00%
Buildings	2.38	3.63	(34.44%)
Machines & Equipments	195.06	597.04	(67.33%)
Molds & Tools	122.35	175.83	(30.42%)
Others	1.56	13.02	(88.02%)
Total	433.11	789.52	(45.14%)

Employment

Unit: Person

	Fiscal year 2009 (Apr 2009-Mar 2010)	Fiscal year 2008 (Apr 2008 - Mar 2009)	Change
Local employee (male)	1,377	1,311	66
Local employee (female)	1,141	1,033	108
Japanese staff	30	31	(1)
Total	2,548	2,375	173

Award in FY2009

1. รางวัลนายจ้างดีเด่นจังหวัดปทุมธานี และนายจ้างดีเด่นด้านความปลอดภัยในการทำงาน (พฤษภาคม 2552)
2. รางวัลสถานประกอบการดีเด่นด้านความปลอดภัย อาชีวอนามัยและสภาพแวดล้อมในการทำงาน ประจำปี 2552 จาก กรมสวัสดิการและคุ้มครองแรงงาน กระทรวงแรงงาน เป็นปีที่ 6 (กรกฎาคม 2552)
3. รับรางวัลโล่ทองแดง 1 ล้านชั่วโมงอุบัติเหตุเป็นศูนย์ จากกระทรวงแรงงาน เป็นปีที่ 4 (สิงหาคม 2552)
4. รับรางวัลสถานประกอบการดีเด่นด้านแรงงานสัมพันธ์และด้านสวัสดิการแรงงาน ประจำปี พ.ศ. 2552 จากกระทรวงแรงงาน เป็นปีที่ 4 (กันยายน 2552)
5. รางวัลการส่งมอบดีเลิศ ประจำปี 2552 จากบริษัท สยามคูโบต้า อุตสาหกรรม จำกัด (ธันวาคม 2552)
6. รางวัลคุณภาพ (Quality Award) จากบริษัท มิทซูบิชิ มอเตอร์ จำกัด (มกราคม 2553)
7. รางวัลคุณภาพ (Quality Award) จากบริษัท ไทยยามาฮา มอเตอร์ จำกัด (กุมภาพันธ์ 2553)
8. รางวัลคุณภาพ (Quality Award) จากกลุ่มบริษัทฮอนด้า (มีนาคม 2553)
9. รางวัลคุณภาพ (Quality Award) จากบริษัท ไทยซูซูกิ มอเตอร์ (จำกัด) (มีนาคม 2553)



Fiscal year 2009 Financial Statement – Balance Sheet



The equity method

March
31, 2010

March
31, 2009

Unit : MB

Change (%)

Current Assets	4,597.89	3,337.92	37.75
Total Assets	8,441.50	7,496.47	12.61
Current Liabilities	1,132.91	719.47	57.46
Total Liabilities	1,179.66	737.81	59.89
Shareholders' Equity	7,261.84	6,758.65	7.45
Total Liabilities and Shareholders' Equity	8,441.50	7,496.47	12.61

The equity method

Fiscal Year Fiscal Year
2009 2008

Unit : MB

Change (%)

Sales	7,286.37	7,893.74	(7.69)
Cost of Sale	5,715.73	6,249.51	(8.54)
Other Income	184.20	306.76	(39.95)
Selling and Administrative expenses	513.98	584.96	(12.13)
Share of net profit from investments in associates	92.75	63.63	(45.76)
Profit before income tax	1,308.61	1,406.50	(6.96)
Net profit for the year	957.44	1,108.63	(13.64)

The equity method

March
31, 2010

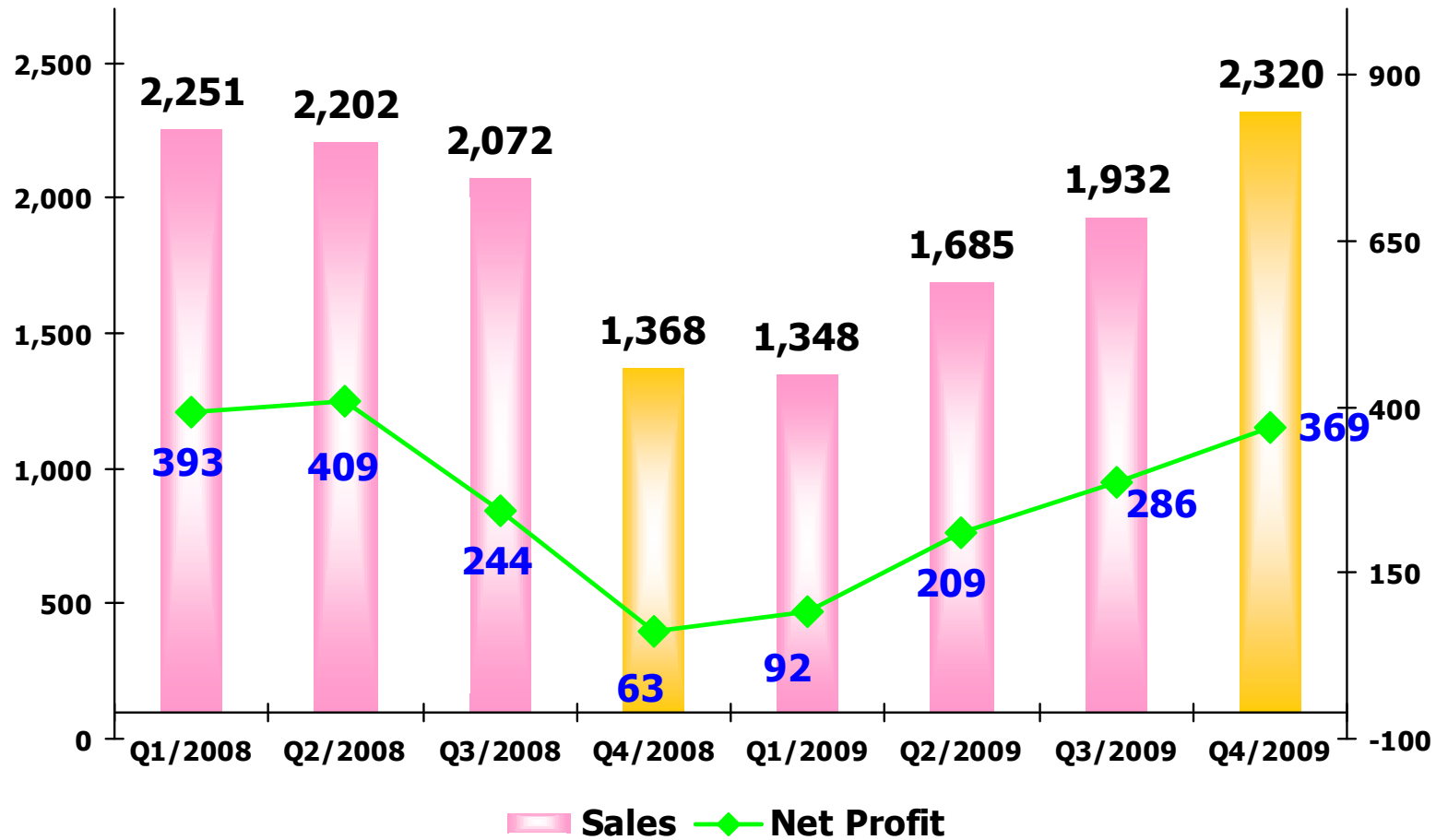
March
31, 2009

Unit : MB

Net Cash received from Operating Activities	1,642.58	1,794.22
Net Cash used in Investing Activities	(930.52)	(1,348.48)
Net Cash used in Financing Activities	(383.11)	(406.04)
Net increase cash and Cash equivalents	328.95	39.70
Cash / Cash equivalents at beginning of the year	1,529.91	1,489.34
Effects of Exchange rate changes	(0.07)	0.87
Cash / Cash equivalents at end of the year	1,858.79	1,529.91



Unit : MB





Head Combination



Rear Combination

Honda Wave110i AT



Rear Combination

Head Combination

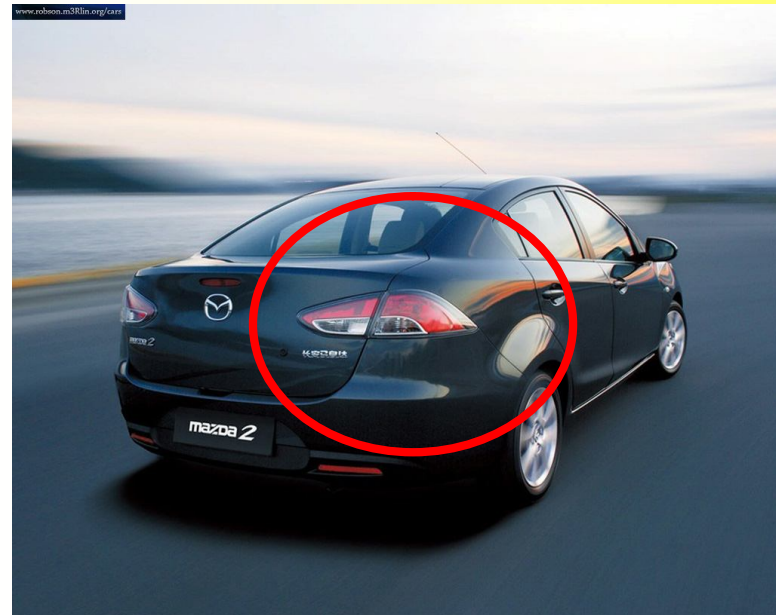
Honda Wave125i



Toyota New Vios



Head Combination



Rear Combination

Mazda2 sedan

Market Trend - 2010 (January-March)

- 4W and 2W Sold continued decrease both Domestic and Export from economic slow down.

The Fiscal Year 2009 Financial Statement

- Sold decrease 7.69% and net profit decrease 13.64% from Automotive Industrial slow down

This slides contain statements that constitute forward-looking statements, plans for the Future, management targets, etc. relating to the Company and its subsidiaries. These forward-looking statements are base on current assumptions of future events and trends , which may be incorrect and are subject to risks and uncertainties.

Actual result may differ materially from those in such forward-looking statements as a result of various factors.

Unless otherwise noted, the financial data contained in these materials are presented under Thai Accounting Standards (TAS). The company disclaims any obligation to update or to announce any revision to forward-looking statements to reflect future events or developments.

Information concerning financial institutions other than the company and its subsidiaries are base on publicly available information.

These materials do not constitute an invitation or solicitation of an offer to subscribe for or purchase any securities and neither this document nor anything contained herein shall form the basis for any contract or commitment whatsoever.



For further questions, please contact :

Ms.Rattanaporn Boonwong : Investor Relations

Tel : 662-581-5462-3 (10 lines) ext. 164

Mobile phone : 085-487-3425

Fax: 662-581-5397

E-mail : rattanaporn@stanley.co.th

Questions and Answers

THAI STANLEY ELECTRIC PUBLIC COMPANY LIMITED

The completely integrated manufacturer of world class automotive lighting